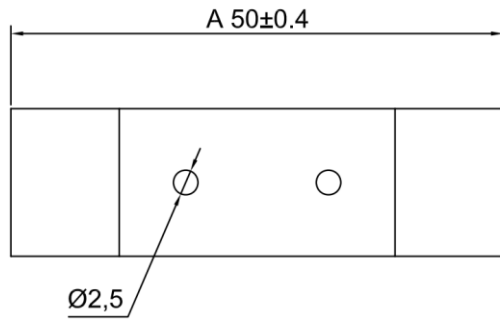
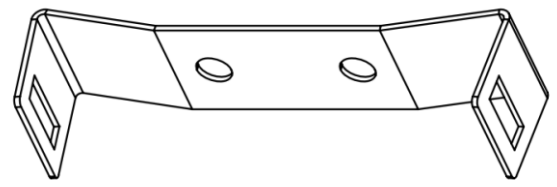
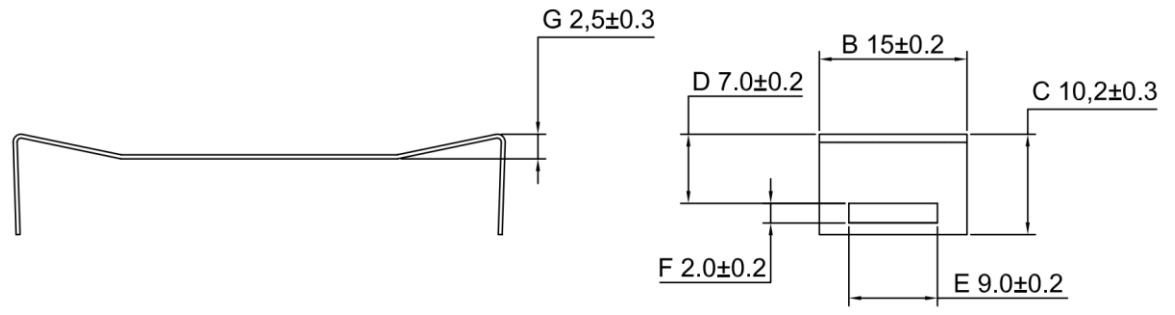


Перв. примен.
Справ. №



Погр. и дата
Инв. № дубл.
Взам. инв. №



S=0,3+0,03мм

Погр. и дата					
Инв. № подл.	Изм	Лист	№ докум.	Погр.	Дата
	Разраб.		Пугачев Е.Ф		
	Пров.				
	Т.контр.				
	Н.контр.				
	Утв.				

СКОБА
ETD44

SK-7

Лит.	Масса	Масштаб
Лист		Листов
мод.20140510		